

- 1 Boîtier métallique en AISI 316 Ti
- 2 Respectueux de l'environnement Sans agents chimiques
- 3 Les côtés du connecteur sont dotés d'une barrière anti-feu



Des dispositifs de protection à double fermeture empêchent le démontage accidentel

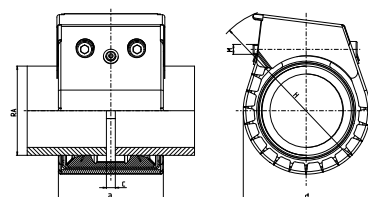
RFP pour utilisation dans la construction navale

Le RFP NORMACONNECT® est un boîtier évolutif anti-feu conçu spécialement pour une utilisation avec les raccords NORMACONNECT® FLEX et GRIP. Son faible poids et son design simple permettent un montage facile et rapide sans outil. La gaine en fibre minérale anti-feu intégrée offre le meilleur niveau de protection aux flammes. Le boîtier anti-feu évolutif a été longuement testé et est approuvé par de nombreux organismes de classification.

Avantages en un coup d'œil

- Évolutif (peut être ajouté aux installations existantes)
- Montage facile sans outils
- Léger
- Conforme aux exigences IACS actuelles
- Pas d'agents chimiques dans la gaine à barrière anti-feu
- Flexibilité élevée
- Identification claire de la présence ou non d'une protection contre les flammes au niveau du connecteur
- Résistant aux contraintes mécaniques
- Coûts de stockage réduits

Données techniques et informations de commande



NORMACONNECT® FGR RFP

Ø (D,E)	Désignation	Dimensions (env.)			Poids du RFP Boîtier RFP (env.)	W5 Réf, produit
		a (mm)	d (mm)	H* (mm)	(kg/pièce)	
26,9	NC RFP W5 RFP 26,9	69	60	110	0,09	0573 0000 026
28,0	NC RFP W5 RFP 28,0	69	60	110	0,09	0573 0000 028
30,0	NC RFP W5 RFP 30,0	69	60	110	0,10	0573 0000 030
33,7	NC RFP W5 RFP 33,7	69	65	115	0,10	0573 0000 033
38,0	NC RFP W5 RFP 38,0	75	70	120	0,11	0573 0000 038
42,4	NC RFP W5 RFP 42,4	75	75	125	0,12	0573 0000 042
44,5	NC RFP W5 RFP 44,5	75	75	125	0,12	0573 0000 044
48,3	NC RFP W5 RFP 48,3	75	80	130	0,13	0573 0000 048
54,0	NC RFP W5 RFP 54,0	90	90	135	0,14	0573 0000 054
57,0	NC RFP W5 RFP 57,0	90	90	140	0,16	0573 0000 057
60,3	NC RFP W5 RFP 60,3	90	95	145	0,16	0573 0000 060
76,1	NC RFP W5 RFP 76,1	110	110	160	0,24	0573 0000 076
88,9	NC RFP W5 RFP 88,9	110	120	170	0,26	0573 0000 088
101,6	NC RFP W5 RFP 101,6	110	135	185	0,28	0573 0000 101
104,0	NC RFP W5 RFP 104,0	110	135	185	0,29	0573 0000 104
108,0	NC RFP W5 RFP 108,0	110	140	190	0,30	0573 0000 108
114,3	NC RFP W5 RFP 114,3	110	145	195	0,31	0573 0000 114
133,0	NC RFP W5 RFP 133,0	125	170	220	0,41	0573 0000 133
139,7	NC RFP W5 RFP 139,7	125	175	225	0,43	0573 0000 139
154,0	NC RFP W5 RFP 154,0	125	190	240	0,45	0573 0000 154
159,0	NC RFP W5 RFP 159,0	125	195	245	0,49	0573 0000 159
168,3	NC RFP W5 RFP 168,3	125	205	255	0,50	0573 0000 168
219,1	NC RFP W5 RFP 219,1	155	260	310	0,73	0573 0000 219
273,0	NC RFP W5 RFP 273,0	155	315	365	0,87	0573 0000 273

* Les dimensions du boîtier données correspondent au boîtier assemblé sur un connecteur de tubes NORMACONNECT® Grip/ Grip E/ Flex/ Flex E. Autres tailles disponibles sur demande.

Informations

Tailles de 26,9 mm à 406,4 mm

Matériaux

W1	W2	W3	W4	W5
				x