



- 1 **Carcasa metálica fabricada de AISI 316 Ti**
- 2 **Respetuosa con el medio ambiente – Ausencia de productos químicos**
- 3 **Los bordes de la unión están protegidos contra las llamas**



Las protecciones de doble bloqueo evitan el desmontaje accidental

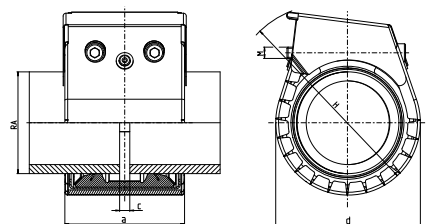
RFP para aplicaciones en la construcción de embarcaciones

El RFP NORMACONNECT® es una carcasa protectora contra las llamas re-adaptable, que ha sido especialmente diseñada para utilizarse con todos los acoplamientos de tuberías NORMACONNECT® FLEX y GRIP. Su bajo peso y sencillo diseño permite un montaje rápido y fácil sin herramientas. La malla de fibra mineral resistente al fuego incorporada proporciona un nivel superior de protección contra el fuego. La carcasa del protector de llamas re-adaptable (RFP) ha sido ampliamente probada y cuenta con la homologación de diferentes entidades de clasificación internacionales.

Principales ventajas

- Reequipable
- Ensamblaje sencillo sin herramientas
- Peso reducido
- Cumple los requisitos vigentes de la IACS
- Ausencia de productos químicos en la esterilla de protección contra llamas
- Elevada flexibilidad
- Identificación precisa si la unión tiene protección contra las llamas o no
- Resistente a la tensión mecánica
- Menores costes de almacenamiento

Datos técnicos



| NORMACONNECT® FGR RFP | | | | | | | |
|-----------------------|---------------------|----------------------|--------|---------|----------------------|--|---------------|
| Ø (O.D.) | Denominación | Dimensiones (aprox.) | | | Peso de RFP (aprox.) | | W5 Referencia |
| | | a (mm) | d (mm) | H* (mm) | (kg/pieza) | | |
| 26,9 | NC RFP W5 RFP 26,9 | 69 | 60 | 110 | 0,09 | | 0573 0000 026 |
| 28,0 | NC RFP W5 RFP 28,0 | 69 | 60 | 110 | 0,09 | | 0573 0000 028 |
| 30,0 | NC RFP W5 RFP 30,0 | 69 | 60 | 110 | 0,10 | | 0573 0000 030 |
| 33,7 | NC RFP W5 RFP 33,7 | 69 | 65 | 115 | 0,10 | | 0573 0000 033 |
| 38,0 | NC RFP W5 RFP 38,0 | 75 | 70 | 120 | 0,11 | | 0573 0000 038 |
| 42,4 | NC RFP W5 RFP 42,4 | 75 | 75 | 125 | 0,12 | | 0573 0000 042 |
| 44,5 | NC RFP W5 RFP 44,5 | 75 | 75 | 125 | 0,12 | | 0573 0000 044 |
| 48,3 | NC RFP W5 RFP 48,3 | 75 | 80 | 130 | 0,13 | | 0573 0000 048 |
| 54,0 | NC RFP W5 RFP 54,0 | 90 | 90 | 135 | 0,14 | | 0573 0000 054 |
| 57,0 | NC RFP W5 RFP 57,0 | 90 | 90 | 140 | 0,16 | | 0573 0000 057 |
| 60,3 | NC RFP W5 RFP 60,3 | 90 | 95 | 145 | 0,16 | | 0573 0000 060 |
| 76,1 | NC RFP W5 RFP 76,1 | 110 | 110 | 160 | 0,24 | | 0573 0000 076 |
| 88,9 | NC RFP W5 RFP 88,9 | 110 | 120 | 170 | 0,26 | | 0573 0000 088 |
| 101,6 | NC RFP W5 RFP 101,6 | 110 | 135 | 185 | 0,28 | | 0573 0000 101 |
| 104,0 | NC RFP W5 RFP 104,0 | 110 | 135 | 185 | 0,29 | | 0573 0000 104 |
| 108,0 | NC RFP W5 RFP 108,0 | 110 | 140 | 190 | 0,30 | | 0573 0000 108 |
| 114,3 | NC RFP W5 RFP 114,3 | 110 | 145 | 195 | 0,31 | | 0573 0000 114 |
| 133,0 | NC RFP W5 RFP 133,0 | 125 | 170 | 220 | 0,41 | | 0573 0000 133 |
| 139,7 | NC RFP W5 RFP 139,7 | 125 | 175 | 225 | 0,43 | | 0573 0000 139 |
| 154,0 | NC RFP W5 RFP 154,0 | 125 | 190 | 240 | 0,45 | | 0573 0000 154 |
| 159,0 | NC RFP W5 RFP 159,0 | 125 | 195 | 245 | 0,49 | | 0573 0000 159 |
| 168,3 | NC RFP W5 RFP 168,3 | 125 | 205 | 255 | 0,50 | | 0573 0000 168 |
| 219,1 | NC RFP W5 RFP 219,1 | 155 | 260 | 310 | 0,73 | | 0573 0000 219 |
| 273,0 | NC RFP W5 RFP 273,0 | 155 | 315 | 365 | 0,87 | | 0573 0000 273 |

* Las dimensiones de la jaula se indican montadas en una unión para tubos NORMACONNECT® Grip/ Grip E/ Flex/ Flex E. Otros tamaños disponibles previa solicitud.

Información

Tamaños entre 26,9 mm y 406,4 mm

Materiales

| W1 | W2 | W3 | W4 | W5 |
|----|----|----|----|----|
| | | | | x |