



- 1 Système d'étanchéité à deux lèvres
- 2 Insert de bande standard
- 3 Bague d'ancrage à estampillage conique
- 4 Boîtier à barrière anti-feu

Le connecteur résistant au feu

Les connecteurs de tubes NORMACONNECT® GRIP E-FP avec barrière anti-feu intégrée sont utilisés pour des applications du secteur maritime (civil et militaire) ainsi que pour des systèmes d'arroseur. À cet effet, le type GRIP E est équipé d'un boîtier supplémentaire en acier inoxydable et d'une gaine résistant au feu, capable de résister jusqu'à des températures de 850 °C et plus encore.

Avantages en un coup d'œil

- Amortit les vibrations et les coups de pression
- Poids réduit
- Sans tension
- Prêt à installer

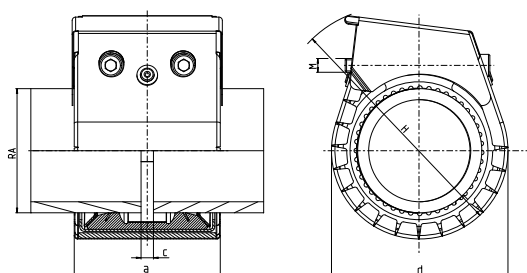
Informations

- Tailles : 40,0 mm - 406,0 mm
- Pression de service : 16,0 - 6,0 bar
- Matériau : AISI 304, AISI 316 Ti
- EPDM :
Tailles de 26,9 mm à 168,3 mm : - 30 °C à + 125 °C
Tailles > 180,0 mm : - 20 °C à + 80 °C
- NBR : de - 20 °C à + 80 °C

Matériaux

W1	W2	W3	W4	W5
				x

Technical data & ordering information



Données techniques et informations de commande

NORMACONNECT® FGR GRIP E-FP													
Ø (D.E.)	Désignation	Plages de serrage Demin - Demax	PN¹ (PSMA¹ à partir du diamètre 180) [bar]	PS² [bar]	C max (mm)	Dimensions			Poids (kg/pc.)	Boulons de verrouillage à tête six pans		W5 Réf. produit	
						a (mm)	d (mm)	H (mm)		Filetage	Couple de serrage (Nm)	EPDM	NBR
26,9	GRIP E-FP 26,9	26,4 - 27,5	16	70	3	67	60	110	0,42	M 8 SW 6	10	0579 9370 026	0579 8670 026
28,0	GRIP E-FP 28,0	27,5 - 28,5	16	70	3	67	60	110	0,42	M 8 SW 6	10	0579 9370 028	0579 8670 028
30,0	GRIP E-FP 30,0	29,5 - 30,6	16	70	3	67	60	110	0,42	M 8 SW 6	10	0579 9370 030	0579 8670 030
33,7*	GRIP E-FP 33,7	33,0 - 34,3	16	60	3	67	65	115	0,43	M 8 SW 6	10	0579 9370 033	0579 8670 033
35,0	GRIP E-FP 35,0	34,5 - 35,6	16	60	8	75	65	115	0,58	M 8 SW 6	15	0579 9370 035	0579 8670 035
38,0	GRIP E-FP 38,0	37,5 - 38,6	16	60	8	75	70	120	0,58	M 8 SW 6	15	0579 9370 038	0579 8670 038
42,4*	GRIP E-FP 42,4	41,7 - 43,0	16	50	8	75	75	125	0,59	M 8 SW 6	15	0579 9370 042	0579 8670 042
44,5	GRIP E-FP 44,5	44,0 - 45,1	16	50	8	75	75	125	0,60	M 8 SW 6	15	0579 9370 044	0579 8670 044
48,3*	GRIP E-FP 48,3	47,6 - 50,5	16	50	8	75	80	130	0,61	M 8 SW 6	15	0579 9370 048	0579 8670 048
54,0	GRIP E-FP 54,0	53,3 - 54,6	16	50	17	90	85	135	0,92	M 8 SW 6	15	0579 9370 054	0579 8670 054
57,0	GRIP E-FP 57,0	56,3 - 57,7	16	50	17	90	90	140	0,93	M 8 SW 6	20	0579 9370 057	0579 8670 057
60,3*	GRIP E-FP 60,3	59,5 - 61,0	16	40	17	90	95	145	0,94	M 8 SW 6	20	0579 9370 060	0579 8670 060
73,0	GRIP E-FP 73,0	72,1 - 73,8	16	40	17	90	95	145	0,94	M 10 SW 8	30	0579 9370 073	0579 8670 073
76,1*	GRIP E-FP 76,1	75,2 - 77,0	16	35	25	110	105	155	1,49	M 10 SW 8	30	0579 9370 076	0579 8670 076
84,0	GRIP E-FP 84,0	83,0 - 85,0	16	35	25	110	110	160	1,49	M 10 SW 8	30	0579 9370 084	0579 8670 084
88,9*	GRIP E-FP 88,9	87,0 - 89,9	16	35	25	110	115	165	1,56	M 10 SW 8	30	0579 9370 088	0579 8670 088
101,6	GRIP E-FP 101,6	100,4 - 102,8	16	35	25	110	120	170	1,59	M 10 SW 8	30	0579 9370 101	0579 8670 101
104,0	GRIP E-FP 104,0	102,8 - 106,1	16	35	25	110	135	185	1,75	M 10 SW 8	30	0579 9370 104	0579 8670 104
108,0	GRIP E-FP 108,0	106,8 - 109,2	16	35	25	110	135	185	1,76	M 10 SW 8	30	0579 9370 108	0579 8670 108
110,0	GRIP E-FP 110,0	108,8 - 111,4	16	35	25	110	140	190	1,79	M 10 SW 8	30	0579 9370 110	0579 8670 110
114,3*	GRIP E-FP 114,3	113,0 - 115,5	16	35	25	110	145	195	1,89	M 10 SW 8	40	0579 9370 114	0579 8670 114
129,0	GRIP E-FP 129,0	127,6 - 131,1	16	32	35	125	165	215	3,25	M 12 SW 10	50	0579 9370 129	0579 8670 129
133,0	GRIP E-FP 133,0	131,5 - 134,4	16	32	35	125	170	220	3,36	M 12 SW 10	50	0579 9370 133	0579 8670 133
139,7*	GRIP E-FP 139,7	138,1 - 141,6	16	32	35	125	175	225	3,48	M 12 SW 10	50	0579 9370 139	0579 8670 139
141,3	GRIP E-FP 141,3	139,6 - 142,8	16	32	35	125	180	230	3,48	M 12 SW 10	50	0579 9370 141	0579 8670 141
154,0	GRIP E-FP 154,0	152,3 - 156,1	16	32	35	125	190	240	3,63	M 12 SW 10	60	0579 9370 154	0579 8670 154
159,0	GRIP E-FP 159,0	157,3 - 160,7	16	32	35	125	195	245	3,75	M 12 SW 10	60	0579 9370 159	0579 8670 159
168,3	GRIP E-FP 168,3	166,5 - 170,1	16	32	35	125	205	255	3,83	M 12 SW 10	60	0579 9370 168	0579 8670 168
193,7	GRIP E-FP 193,7	192,0 - 196,0	10	20	35	125	235	285	6,9	M 16 SW 14	100	0579 9370 193	0579 8670 193
206,0	GRIP E-FP 206,0	202,0 - 208,0	10	20	35	125	250	300	7,2	M 16 SW 14	100	0579 9370 206	0579 8670 206
219,1	GRIP E-FP 219,1	216,0 - 221,0	10	20	35	125	260	310	7,4	M 16 SW 14	100	0574 8370 219	0574 8670 219
225,0	GRIP E-FP 225,0	222,0 - 227,0	10	16	35	155	265	315	7,0	M 16 SW 14	100	0579 9370 225	0579 8670 225
229,9	GRIP E-FP 229,9	228,0 - 232,0	5,5	16	35	155	270	320	7,0	M 16 SW 14	100	0579 9370 229	0579 8670 229
244,5	GRIP E-FP 244,5	242,0 - 247,0	5,5	15	35	155	285	335	7,3	M 16 SW 14	100	0579 9370 244	0579 8670 244
254,5	GRIP E-FP 254,5	250,0 - 256,0	5,5	14	35	155	285	335	7,5	M 16 SW 14	100	0579 9370 254	0579 8670 254
267,0	GRIP E-FP 267,0	264,0 - 269,0	5,5	13,5	35	155	310	360	7,7	M 16 SW 14	100	0579 9370 267	0579 8670 267
273,0	GRIP E-FP 273,0	270,0 - 275,0	5,5	13	35	155	315	365	7,8	M 16 SW 14	100	0579 9370 273	0579 8670 273
306,0	GRIP E-FP 306,0	302,0 - 308,0	5,5	10,5	35	155	350	400	8,4	M 16 SW 14	120	0579 9370 306	0579 8670 306
323,9	GRIP E-FP 323,9	320,0 - 327,0	3	9,5	35	155	365	415	8,7	M 16 SW 14	120	0579 9370 323	0579 8670 323
326,0	GRIP E-FP 326,0	322,0 - 329,0	3	9,5	35	155	370	420	8,8	M 16 SW 14	120	0579 9370 326	0579 8670 326
355,6	GRIP E-FP 355,6	352,0 - 359,0	2,7	8,5	35	155	400	450	9,3	M 16 SW 14	120	0579 9370 355	0579 8670 355
406,4	GRIP E-FP 406,4	402,0 - 410,0	2,5	7,0	35	155	450	500	10,2	M 16 SW 14	120	0579 9370 406	0579 8670 406
419,0	GRIP E-FP 419,0	415,0 - 422,0	2,5	6,5	35	155	460	510	10,4	M 16 SW 14	180	0579 9370 419	0579 8670 419

PN¹ (pression nominale) est la pression de service max. admissible dans la construction navale, sur la base d'un facteur de sécurité ≥ 4 ... = Ø sans décimales en mm
 PSMA¹ (pression de service maximale admissible) est la pression de service max. admissible dans la construction navale, sur la base d'un facteur de sécurité de ≥ 4 .
 PS² est la pression de service max. dans les applications industrielles, avec un facteur de sécurité conforme à la spécification NORMA.