



- 1 Manipulación sencilla
- 2 Fuerte abrazadera de manguera con tornillo sin fin para tubos flexibles

El conector de conmutación con dos laterales de estanqueidad

Materiales

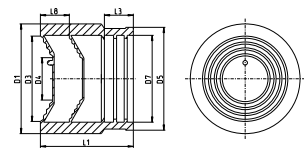
W1	W2	W3	W4	W5
	x			

- Material, conector: EPDM
- Material, abrazadera de manguito de tornillo sin fin: AISI 430

Principal ventaja

La conexión para conductos de alimentación o succión a una tubería, ya sea de acero o plástico, se consigue fácilmente y de forma segura con el conector DCS CONFIX.

Datos técnicos



NORMACONNECT® DCS CONFIX, EPDM CON TORRO W2, CONECTOR DE CONMUTACIÓN

Denominación	DN	D1 (mm)	D3 (mm)	D4 (mm)	D5 (mm)	D7 (mm)	L1 (mm)	L3 (mm)	L8 (mm)	W2 Referencia
DCS CONFIX DN 50	50	72	56	30	67,5	57	63	19	19	0245 9003 050
DCS CONFIX DN 70	70	92	75	41	86,5	77	77	19	24	0245 9003 070
DCS CONFIX DN 80 56-75	80	92	75	41	91	81	77	19	24	0245 9003 075
DCS CONFIX DN 80 75-90	80	108	90	58	93	81	88	19	23	0245 9003 080
DCS CONFIX DN 100	100	128	110	78	118	108	95	21	23	0245 9003 100
DCS CONFIX DN 125	125	145	126	90	145	132	103	21	27	0245 9003 125