



- 1 Snadná manipulace
- 2 Pevná hadicová spona se šnekovým závitem (přechodová manžeta se šnekovou sponou)

Přechodová spojka se 2 těsnícími bříty

Materiály

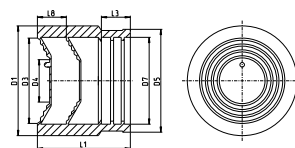
W1	W2	W3	W4	W5
	x			

- Spojka: EPDM
- Hadicová spona se šnekovým závitem: AISI 430

Stručný přehled výhod

Pomocí spojky CONFIX lze snadno připojovat přírodní nebo sací vedení k trubkám vyrobeným buď z oceli nebo z plastu.

Technické údaje a informace pro objednávání



NORMACONNECT® DCS CONFIX, EPDM s přechodovou spojkou TORRO W2

Označení	DN	D1 (mm)	D3 (mm)	D4 (mm)	D5 (mm)	D7 (mm)	L1 (mm)	L3 (mm)	L8 (mm)	W2 Č. výrobku
DCS CONFIX DN 50	50	72	56	30	67,5	57	63	19	19	0245 9003 050
DCS CONFIX DN 70	70	92	75	41	86,5	77	77	19	24	0245 9003 070
DCS CONFIX DN 80 56-75	80	92	75	41	91	81	77	19	24	0245 9003 075
DCS CONFIX DN 80 75-90	80	108	90	58	93	81	88	19	23	0245 9003 080
DCS CONFIX DN 100	100	128	110	78	118	108	95	21	23	0245 9003 100
DCS CONFIX DN 125	125	145	126	90	145	132	103	21	27	0245 9003 125