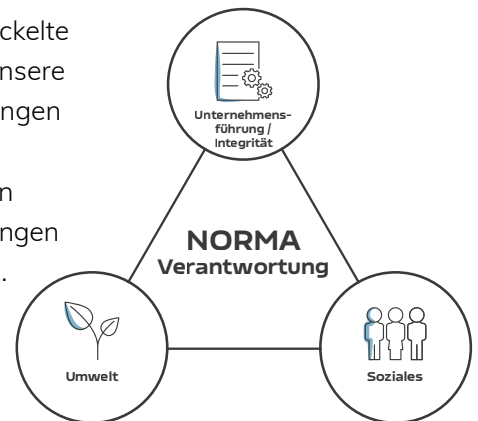


# NORMA Group Corporate Responsibility Policy

## UNSERE VERANTWORTUNG



Als internationaler Markt- und Technologieführer für hochentwickelte und standardisierte Verbindungstechnologie sehen wir es als unsere Verpflichtung an, die Auswirkungen unseres Handelns mit den Erwartungen der Gesellschaft in Einklang zu bringen. Es ist unsere Verantwortung, gegenwärtige Bedürfnisse zu erfüllen, ohne dabei künftige Generationen zu belasten. Daher berücksichtigen wir bei unseren Geschäftsentscheidungen die Auswirkungen, die diese auf die Gesellschaft und die Umwelt haben. Dies gilt für die Prozesse an allen unseren Standorten ebenso wie für Auswirkungen unserer Geschäftstätigkeit, die entlang der Wertschöpfungskette auftreten.



## UNSER BEKENNTNIS ZU INTERNATIONALEN RAHMENWERKEN

Wir wollen durch die Art, wie wir unser Geschäft betreiben, und innerhalb unseres geschäftlichen Umfelds einen Beitrag zu einer ökologisch und sozial nachhaltigen Gesellschaft leisten. Dabei erkennen wir die Ziele für nachhaltige Entwicklung der Vereinten Nationen als weltweites Rahmenwerk an und stützen uns in der Umsetzung auf die Prinzipien des UN Global Compact.

## UNSERE CORPORATE-RESPONSIBILITY-STRATEGIE

Unsere Strategie im Bereich Corporate Responsibility (CR) hilft uns dabei, unsere Position als globaler Markt- und Technologieführer für hochentwickelte Verbindungstechnik langfristig zu sichern. Kernbestandteil sind dabei unsere CR-Handlungsfelder. Diese steuern wir aktiv, indem wir sie mit messbaren Zielen hinterlegen und kontinuierlich Verbesserungen sicherstellen. Alle Mitarbeiter können und sollen hierzu einen Beitrag leisten, indem Sie die CR-Handlungsfelder in ihrem Arbeitsalltag umsetzen.

## UNSERE ANSPRUCHSGRUPPEN

Das Bekenntnis zu unserer Unternehmensverantwortung bedeutet auch, dass wir mit allen Anspruchsgruppen (Stakeholder), die unsere Geschäftstätigkeit beeinflussen oder von dieser beeinflusst werden, kontinuierlich in Dialog treten. Dazu zählen unter anderem Beschäftigte und Aktionäre, Kunden und Zulieferer ebenso wie die Gemeinden vor Ort und die Gesellschaft insgesamt. Allen Anspruchsgruppen geben wir transparent darüber Auskunft, wie wir Corporate Responsibility umsetzen. Zudem berücksichtigen wir die Erwartungen unserer Anspruchsgruppen in unseren Geschäftsentscheidungen.

## CORPORATE RESPONSIBILITY HANDLUNGSFELDER

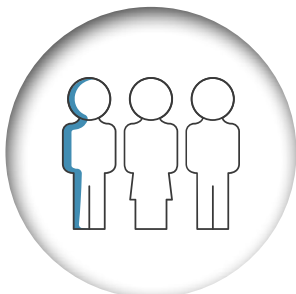
Corporate Responsibility bei der NORMA Group erstreckt sich auf Handlungsfelder in drei Bereichen:

**Umwelt:**

Wir verringern die Umweltauswirkungen entlang der Wertschöpfungskette. In der Produktion stellen wir die Einhaltung von Umweltstandards sicher und leisten darüber hinaus ambitionierte Beiträge in den Bereichen Klima-, Wasser- und Abfallmanagement. Mit unserer Verbindungstechnologie helfen wir Kunden dabei, künftige Umweltstandards zu erfüllen und ihre Umweltleistung zu verbessern.

**Weiterführende Informationen:**

- **Umweltpolitik**

**Soziales:**

Wir übernehmen Verantwortung gegenüber unseren Mitarbeiterinnen und Mitarbeitern und der Gesellschaft. Wir bieten den Beschäftigten ein sicheres Arbeitsumfeld und Möglichkeiten, sich persönlich und professionell weiterzuentwickeln. Unser Ziel ist es, die Zufriedenheit der Mitarbeiterinnen und Mitarbeiter auf konstant hohem Niveau zu halten und uns so als Employer of Choice zu positionieren. Dabei setzen wir auf Vielfalt im Unternehmen und fördern ein Arbeitsumfeld, das frei von Vorurteilen ist.

**Weiterführende Informationen:**

- **Arbeitssicherheits- und Gesundheitsrichtlinie**
- **Leitbild zu Vielfalt**

**Governance / Integrität**

Unternehmensverantwortung muss von allen Beschäftigten der NORMA Group gelebt werden. Basis ist dabei die Einhaltung von Gesetzen und Vorschriften. Die NORMA Group bekennt sich zu den internationalen Menschenrechten und den Standards der Internationalen Arbeitsorganisation. Bei der Entwicklung und Herstellung unserer Produkte haben Qualität und Sicherheit höchste Priorität. Unsere Nachhaltigkeitsstandards geben wir an unsere Lieferanten weiter und bestärken diese, entsprechende Managementsysteme einzusetzen.

**Weiterführende Informationen:**

- **Verhaltenskodex**
- **Anti-Korruptions-Richtlinie**
- **Verhaltenskodex für Lieferanten**
- **Menschenrechtliche Grundsatzserklärung**
- **Qualitätsrichtlinie**