

# CLIPES PARA FERRAMENTAS



1

## 1 Tipo fechado

Os cliques fechados são feitos de aço para molas de elevada qualidade. Estes são fabricados em conformidade com as exigências de utilizadores industriais e profissionais, mas são também utilizados com frequência no setor DIY. O tipo fechado é o nosso clipe mais popular.

Estão disponíveis três acabamentos de superfície:

- Padrão – Revestimento a zinco (5 µm)
- Com revestimento a nylon preto
- Com revestimento a nylon branco

Deve ser efetuada uma tolerância dimensional para uma redução no tamanho do orifício devido ao revestimento a nylon.



2

## 2 Tipo aberto

Os cliques para ferramentas são feitos de aço para molas de elevada qualidade. O tipo aberto permite uma entrada ou saída mais fáceis do item a fixar.

Três acabamentos de superfície:

- Padrão – Revestimento a zinco (5 µm)
- Com revestimento a nylon preto
- Com revestimento a nylon branco
- 

Deve ser efetuada uma tolerância dimensional para uma redução no tamanho do orifício devido ao revestimento a nylon.



3

## 3 Super cliques

Os super cliques são cliques para ferramentas de alta resistência, concebidos para objetos maiores e com diâmetro até 93 mm.

Estão disponíveis três acabamentos de superfície:

- Padrão – Revestimento a zinco, espessura de 5 µm
- Com revestimento a nylon preto
- Com revestimento a nylon branco

Deve ser efetuada uma tolerância dimensional para uma redução no tamanho do orifício devido ao revestimento a nylon.

## Exposição rápida das vantagens

- Aço para molas de elevada qualidade
- Simples e fiável

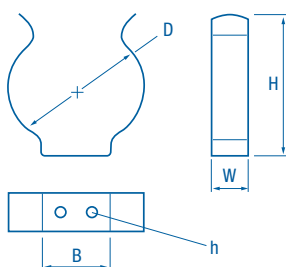
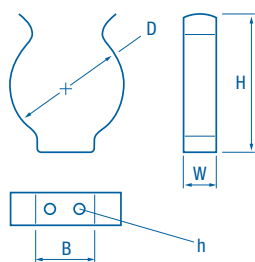
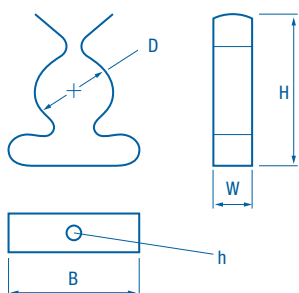
## Aplicações típicas

- DIY (faça você mesmo)

## Materiais

- Padrão – Revestimento a zinco, espessura de 5 µm
- Com revestimento a nylon preto
- Com revestimento a nylon branco

## Dimensões



## Especificações

CLIQUE FECHADO TERRY									
Perfis de diâmetros (D mm)	Perfis de diâmetros (D pol.)	Altura (H mm)	Largura (W mm)	Amplitude (B mm)	Orifício (h mm)	Com revestimento a nylon (aço carbono CS70)			
						Referência	Referência	Referência	
						Preto	Branco	Revestimento a zinco	
6-7	1/4-1/4	15,3	6,35	12,9	2,4	0816 5005 006		0816 5009 006	
10-12	3/8-1/2	20,0	6,35	15,5	2,4	0816 5005 010	0816 5007 010	0816 5009 010	
13-14	1/2-9/16	26,4	7,94	20,1	3,2	0816 5005 013	0816 5007 013	0816 5009 013	
16-19	5/8-3/4	32,2	7,94	22,6	3,2	0816 5005 016	0816 5007 016	0816 5009 016	
19-21	3/4-13/16	36,4	7,94	25,3	3,2	0816 5005 019	0816 5007 019	0816 5009 019	
25-27	1-11/16	40,3	9,52	28,8	3,2	0816 5005 025	0816 5007 025	0816 5009 025	
28-31	11/8-11/4	48,7	9,52	34,1	3,6	0816 5005 028	0816 5007 028	0816 5009 028	
32-34	11/4-15/16	59,3	11,11	42,8	3,6	0816 5005 032	0816 5007 032	0816 5009 032	
38-40	11/2-19/16	67,0	12,70	49,5	4,0*	0816 5005 038	0816 5007 038	0816 5009 038	
51-54	2-2 1/8	80,2	12,70	53,0	4,0*	0816 5005 051	0816 5007 051	0816 5009 051	

\* 2 orifícios

CLIQUE ABERTO TERRY									
Perfis de diâmetros (D mm)	Perfis de diâmetros (D pol.)	Altura (H mm)	Largura (W mm)	Amplitude (B mm)	Orifício (h mm)	Com revestimento a nylon (aço carbono CS70)			
						Referência	Referência	Referência	
						Preto	Branco	Revestimento a zinco	
6-7	1/4-1/4	10,5	6,35	3,8	2,4	0816 5004 006		0816 5008 006	
10-12	3/8-1/2	13,3	6,35	4,3	2,4	0816 5004 010	0816 5006 010	0816 5008 010	
13-14	1/2-9/16	16,1	7,94	5,0	3,2	0816 5004 013	0816 5006 013	0816 5008 013	
16-19	5/8-3/4	20,5	7,94	6,5	3,2	0816 5004 016	0816 5006 016	0816 5008 016	
19-21	3/4-13/16	26,6	7,94	9,0	3,2	0816 5004 019	0816 5006 019	0816 5008 019	
25-27	1-11/16	30,0	9,52	10,2	3,2	0816 5004 025	0816 5006 025	0816 5008 025	
28-31	11/8-11/4	33,4	9,52	12,0	3,6	0816 5004 028	0816 5006 028	0816 5008 028	
32-34	11/4-15/16	39,0	11,11	12,0	3,2	0816 5004 032	0816 5006 032	0816 5008 032	
38-40	11/2-19/16	48,0	12,70	13,0	3,2	0816 5004 038	0816 5006 038	0816 5008 038	
51-54	2-2 1/8	61,3	12,70	19,5	*3,6	0816 5004 051	0816 5006 051	0816 5008 051	

\* 2 orifícios

SUPER CLIQUE TERRY									
Perfis de diâmetros (D mm)	Perfis de diâmetros (D pol.)	Altura (H mm)	Largura (W mm)	Amplitude (B mm)	Orifício (h mm)	Com revestimento a nylon (aço carbono CS70)			
						Referência	Referência	Referência	
						Preto	Branco	Revestimento a zinco	
44-66	1 3/4-2 5/8	53,4	12,7	25,5	4,0	0816 6010 044	0816 6011 044	0816 6012 044	
64-67	2 1/2-2 5/8	75,5	19,1	35,5	4,90	0816 6010 064	0816 6011 064	0816 6012 064	
76-79	3-3 1/8	87,5	19,1	47,0	4,75	0816 6010 076	0816 6011 076	0816 6012 076	
89-93	3 1/2-3 11/16	101,6	22,2	48,0	4,75	0816 6010 089	0816 6011 089	0816 6012 089	