

GRAFFE PER UTENSILI



1 Tipo chiuso

Le graffe chiuse sono prodotte in acciaio per molle di alta qualità. La loro produzione si basa sulle richieste degli operatori nel settore industriale e professionale anche se spesso sono utilizzate per il fai-da-te. Il tipo chiuso è la graffa più comune.

È disponibile con tre finiture della superficie:

- Standard – Zincate (5 µm)
- Rivestimento in nylon nero
- Rivestimento in nylon bianco

Si devono considerare delle tolleranze dimensionali per una riduzione del diametro, se in presenza del rivestimento in nylon.



2 Tipo aperto

Le graffe per attrezzi sono realizzate in acciaio per molle di alta qualità. Il tipo aperto consente l'inserimento e la rimozione semplice dall'attrezzo da fissare.

Tre finiture della superficie:

- Standard – Zincate (5 µm)
- Rivestimento in nylon nero
- Rivestimento in nylon bianco

Si devono considerare delle tolleranze dimensionali per una riduzione del diametro, se in presenza del rivestimento in nylon.



3 Super

Le graffe per attrezzi di tipo super sono heavy duty e progettate per oggetti larghi con diametro fino a 93 mm.

Sono disponibili tre finiture della superficie:

- Standard – Zincato, spessore 5 µm
- Rivestimento in nylon nero
- Rivestimento in nylon bianco

Si devono considerare delle tolleranze dimensionali per una riduzione del diametro, se in presenza del rivestimento in nylon.

Panoramica dei vantaggi

- Acciaio per molle di alta qualità
- Semplice e affidabile

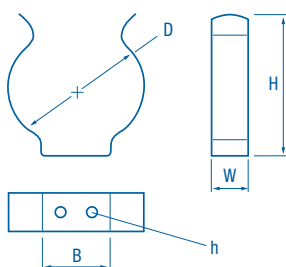
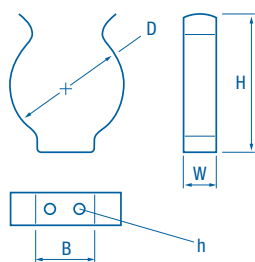
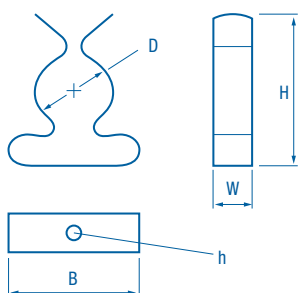
Applicazioni tipiche

- Fai-da-te

Materiali

- Standard – Zincato, spessore 5 µm
- Rivestimento in nylon nero
- Rivestimento in nylon bianco

Dimensioni



Specifiche

GRAFFA CHIUSA								
Intervalli di diametro (D mm)	Intervalli di diametro (D pollici)	Altezza (H mm)	Larghezza (Larg mm)	Lunghezza (B mm)	Foro (h mm)	Rivestimento in nylon (CS70 acciaio al carbonio)		
						Nero	Bianco	Zincato
6-7	1/4-1/4	15,3	6,35	12,9	2,4	0816 5005 006		0816 5009 006
10-12	3/8-1/2	20,0	6,35	15,5	2,4	0816 5005 010	0816 5007 010	0816 5009 010
13-14	1/2-9/16	26,4	7,94	20,1	3,2	0816 5005 013	0816 5007 013	0816 5009 013
16-19	5/8-3/4	32,2	7,94	22,6	3,2	0816 5005 016	0816 5007 016	0816 5009 016
19-21	3/4-13/16	36,4	7,94	25,3	3,2	0816 5005 019	0816 5007 019	0816 5009 019
25-27	1-11/16	40,3	9,52	28,8	3,2	0816 5005 025	0816 5007 025	0816 5009 025
28-31	11/8-11/4	48,7	9,52	34,1	3,6	0816 5005 028	0816 5007 028	0816 5009 028
32-34	11/4-15/16	59,3	11,11	42,8	3,6	0816 5005 032	0816 5007 032	0816 5009 032
38-40	11/2-19/16	67,0	12,70	49,5	4,0*	0816 5005 038	0816 5007 038	0816 5009 038
51-54	2-2 1/8	80,2	12,70	53,0	4,0*	0816 5005 051	0816 5007 051	0816 5009 051

* 2 fori

GRAFFA APERTA								
Intervalli di diametro (D mm)	Intervalli di diametro (D pollici)	Altezza (H mm)	Larghezza (Larg mm)	Lunghezza (B mm)	Foro (h mm)	Rivestimento in nylon (CS70 acciaio al carbonio)		
						Nero	Bianco	Zincato
6-7	1/4-1/4	10,5	6,35	3,8	2,4	0816 5004 006		0816 5008 006
10-12	3/8-1/2	13,3	6,35	4,3	2,4	0816 5004 010	0816 5006 010	0816 5008 010
13-14	1/2-9/16	16,1	7,94	5,0	3,2	0816 5004 013	0816 5006 013	0816 5008 013
16-19	5/8-3/4	20,5	7,94	6,5	3,2	0816 5004 016	0816 5006 016	0816 5008 016
19-21	3/4-13/16	26,6	7,94	9,0	3,2	0816 5004 019	0816 5006 019	0816 5008 019
25-27	1-11/16	30,0	9,52	10,2	3,2	0816 5004 025	0816 5006 025	0816 5008 025
28-31	11/8-11/4	33,4	9,52	12,0	3,6	0816 5004 028	0816 5006 028	0816 5008 028
32-34	11/4-15/16	39,0	11,11	12,0	3,2	0816 5004 032	0816 5006 032	0816 5008 032
38-40	11/2-19/16	48,0	12,70	13,0	3,2	0816 5004 038	0816 5006 038	0816 5008 038
51-54	2-2 1/8	61,3	12,70	19,5	*3,6	0816 5004 051	0816 5006 051	0816 5008 051

* 2 fori

GRAFFA SUPER								
Intervalli di diametro (D mm)	Intervalli di diametro (D pollici)	Altezza (H mm)	Larghezza (Larg mm)	Lunghezza (B mm)	Foro (h mm)	Rivestimento in nylon (CS70 acciaio al carbonio)		
						Nero	Bianco	Zincato
44-66	1 3/4-2 5/8	53,4	12,7	25,5	4,0	0816 6010 044	0816 6011 044	0816 6012 044
64-67	2 1/2-2 5/8	75,5	19,1	35,5	4,90	0816 6010 064	0816 6011 064	0816 6012 064
76-79	3-3 1/8	87,5	19,1	47,0	4,75	0816 6010 076	0816 6011 076	0816 6012 076
89-93	3 1/2-3 11/16	101,6	22,2	48,0	4,75	0816 6010 089	0816 6011 089	0816 6012 089