



## Le serrage

Le collier à tourillon est un collier très résistant muni de bande à bords relevés, ce collier offre une très grande résistance.

Idéal pour l'assemblage de tuyaux épais armés, il est spécialement conçu pour la fixation de conduits d'air soumis à de fortes contraintes ou munis de renforts en plastique ou en acier.

Ce produit est de conception très résistante avec des points de soudure préformés, il se distingue par sa force de serrage très élevée

idéal pour des applications dans l'industrie automobile, dans le transport de pulvérisés, de poudres alimentaires, de béton sable et ciment.

Conforme à la norme DIN 3017



## Collier à tourillons

## Collier à tourillons

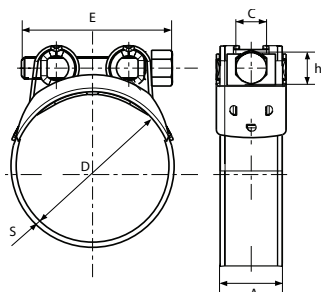


## Collier à tourillons

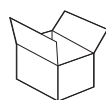
- 1 Matière : W1, W4, W5
- 2 Différentes largeurs de bandes :  
18 mm (vis M5) existe en W1 + W4 + (W5 sur consultation)  
20 mm (vis M6) existe en W1 + W4 + (W5 sur consultation)  
25 mm (vis M8) existe en W1 + W4 + (W5 sur consultation)
- 3 Vis à six pans spéciale avec petite douille d'écartement intégrée = efficacité améliorée.
- 4 Pattes renforcées = permet d'absorber des couples plus élevés
- 5 Accrochage mécanique = pas de point de soudure et pas de corrosion par contact
- 6 Ponton = préservation du tuyau
- 7 Bande robuste avec bords arrondis = prévention des blessures et de l'endommagement du tuyau

## Collier à tourillons

## Largeur de bande 18 mm



W1	W2	W2B	W4	W5
✓			✓	
	-	-		

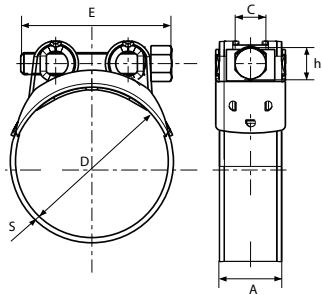


Livré en boîte carton de 10 ou 25 pièces

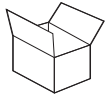
Matière	D mm (min-max)	A mm	C mm	S mm	Vis	E mm	h mm
W1	17 - 19	18	8	0,6	M5	35	8
W1	20 - 22	18	8	0,6	M5	35	8
W1	23 - 25	18	8	0,6	M5	40	8
W1	26 - 28	18	8	0,6	M5	40	8
W1	29 - 31	18	10	0,6	M6	50	8
W4	17 - 19	18	8	0,6	M5	35	8
W4	20 - 22	18	8	0,6	M5	35	8
W4	23 - 25	18	8	0,6	M5	40	8
W4	26 - 28	18	8	0,6	M5	40	8
W4	29 - 31	18	10	0,6	M6	50	8

D mm (min-max)	Condi. carte		Condi. coque		Condi. carton		Condi. boîte		Condi. vrac	
	Réf.	nb de pièce	Réf.	nb de pièce	Réf.	nb de pièce	Réf.	nb de pièce	Réf.	nb de pièce
<b>Conditionnement W1</b>										
17 - 19	-	-	-	-	ZTOE19	25	-	-	-	-
20 - 22	-	-	-	-	ZTOE22	25	-	-	-	-
23 - 25	-	-	-	-	ZTOE25	25	-	-	-	-
26 - 28	-	-	-	-	ZTOE28	25	-	-	-	-
29 - 31	-	-	-	-	ZTOE31	25	-	-	-	-
<b>Conditionnement W4</b>										
17 - 19	-	-	-	-	ITO19	10	-	-	-	-
20 - 22	-	-	-	-	ITO22	10	-	-	-	-
23 - 25	-	-	-	-	ITO25	10	-	-	-	-
26 - 28	-	-	-	-	ITO28	10	-	-	-	-
29 - 31	-	-	-	-	ITO31	10	-	-	-	-

## Collier à tourillons



W1	W2	W2B	W4	W5
✓			✓	
		-		



Livré en boîte carton de 10 ou 25 pièces

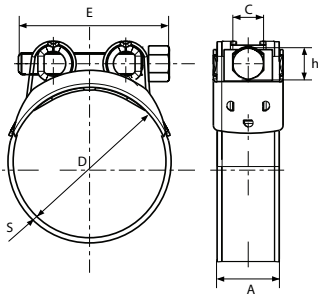
## Largeur de bande 20 mm

Matière	D mm (min-max)	A mm	C mm	S mm	Vis	E mm	h mm
W1	32 - 35	20	10	1	M6	50	10
W1	36 - 39	20	10	1	M6	50	10
W1	40 - 43	20	10	1	M6	50	10
W1	44 - 47	20	10	1	M6	60	10
W1	48 - 51	20	10	1	M6	60	10
W1	52 - 55	20	10	1	M6	60	10
W1	56 - 59	20	10	1	M6	60	10
W1	60 - 63	20	13	1	M6	60	13
W4	32 - 35	20	10	1	M6	50	10
W4	36 - 39	20	10	1	M6	50	10
W4	40 - 43	20	10	1	M6	50	10
W4	44 - 47	20	10	1	M6	60	10
W4	48 - 51	20	10	1	M6	60	10
W4	52 - 55	20	10	1	M6	60	10
W4	56 - 59	20	10	1	M6	60	10

D mm (min-max)	Condi. carte		Condi. coque		Condi. carton		Condi. boîte		Condi. vrac	
	Réf.	nb de pièce	Réf.	nb de pièce	Réf.	nb de pièce	Réf.	nb de pièce	Réf.	nb de pièce
<b>Conditionnement W1</b>										
32 - 35	-	-	-	-	ZTOE35	25	-	-	-	-
36 - 39	-	-	-	-	ZTOE39	25	-	-	-	-
40 - 43	-	-	-	-	ZTOE43	25	-	-	-	-
44 - 47	-	-	-	-	ZTOE47	25	-	-	-	-
48 - 51	-	-	-	-	ZTOE51	25	-	-	-	-
52 - 55	-	-	-	-	ZTOE55	25	-	-	-	-
56 - 59	-	-	-	-	ZTOE59	25	-	-	-	-
60 - 63	-	-	-	-	ZTOE63	25	-	-	-	-
<b>Conditionnement W4</b>										
32 - 35	-	-	-	-	ITO35	10	-	-	-	-
36 - 39	-	-	-	-	ITO39	10	-	-	-	-
40 - 43	-	-	-	-	ITO43	10	-	-	-	-
44 - 47	-	-	-	-	ITO47	10	-	-	-	-
48 - 51	-	-	-	-	ITO51	10	-	-	-	-
52 - 55	-	-	-	-	ITO55	10	-	-	-	-
56 - 59	-	-	-	-	ITO59	10	-	-	-	-

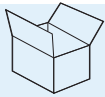
## Collier à tourillons

## Largeur de bande 25 mm



W1	W2	W2B	W4	W5
✓			✓	
	-	-		

Matière	D mm (min-max)	A mm	C mm	S mm	Vis	E mm	h mm
W1	64 - 67	25	13	1,5	M8	60	13
W1	68 - 73	25	13	1,5	M8	65	13
W1	74 - 79	25	13	1,5	M8	65	13
W1	80 - 85	25	13	1,5	M8	75	13
W1	86 - 91	25	13	1,5	M8	75	13
W1	92 - 97	25	13	1,5	M8	75	13
W1	98 - 103	25	13	1,5	M8	80	13
W1	104 - 112	25	13	1,5	M8	80	13
W1	113 - 121	25	13	1,5	M8	80	13
W1	122 - 130	25	13	1,5	M8	80	13
W1	131 - 139	25	17	1,5	M8	105	17
W1	140 - 148	25	17	1,5	M8	105	17
W1	149 - 161	25	17	1,8	M8	105	17
W1	162 - 174	25	17	1,8	M8	120	17
W4	64 - 67	25	13	1,5	M8	60	13
W4	68 - 73	25	13	1,5	M8	65	13
W4	74 - 79	25	13	1,5	M8	65	13
W4	80 - 85	25	13	1,5	M8	75	13
W4	86 - 91	25	13	1,5	M8	75	13
W4	92 - 97	25	13	1,5	M8	75	13
W4	98 - 103	25	13	1,5	M8	80	13
W4	104 - 112	25	13	1,5	M8	80	13
W4	113 - 121	25	13	1,5	M8	80	13
W4	122 - 130	25	13	1,5	M8	80	13
W4	131 - 139	25	17	1,5	M8	105	17
W4	140 - 148	25	17	1,5	M8	105	17
W4	149 - 161	25	17	1,8	M8	105	17
W4	162 - 174	25	17	1,8	M8	120	17



Livré en boîte carton de 5 ou 10 pièces

D mm (min-max)	Condi. carte		Condi. coque		Condi. carton		Condi. boîte		Condi. vrac	
	Réf.	nb de pièce	Réf.	nb de pièce	Réf.	nb de pièce	Réf.	nb de pièce	Réf.	nb de pièce
<b>Conditionnement W1</b>										
64 - 67	-	-	-	-	ZTOE67	10	-	-	-	-
68 - 73	-	-	-	-	ZTOE73	10	-	-	-	-
74 - 79	-	-	-	-	ZTOE79	10	-	-	-	-
80 - 85	-	-	-	-	ZTOE85	10	-	-	-	-
86 - 91	-	-	-	-	ZTOE91	10	-	-	-	-
92 - 97	-	-	-	-	ZTOE97	10	-	-	-	-
98 - 103	-	-	-	-	ZTOE103	10	-	-	-	-
104 - 112	-	-	-	-	ZTOE112	10	-	-	-	-
113 - 121	-	-	-	-	ZTOE121	10	-	-	-	-
122 - 130	-	-	-	-	ZTOE130	10	-	-	-	-
131 - 139	-	-	-	-	ZTOE139	10	-	-	-	-
140 - 148	-	-	-	-	ZTOE148	10	-	-	-	-
149 - 161	-	-	-	-	ZTOE161	10	-	-	-	-
162 - 174	-	-	-	-	ZTOE174	10	-	-	-	-
<b>Conditionnement W4</b>										
64 - 67	-	-	-	-	ITO67	10	-	-	-	-
68 - 73	-	-	-	-	ITO73	10	-	-	-	-
74 - 79	-	-	-	-	ITO79	10	-	-	-	-
80 - 85	-	-	-	-	ITO85	10	-	-	-	-
86 - 91	-	-	-	-	ITO91	10	-	-	-	-
92 - 97	-	-	-	-	ITO97	10	-	-	-	-
98 - 103	-	-	-	-	ITO103	10	-	-	-	-
104 - 112	-	-	-	-	ITO112	10	-	-	-	-
113 - 121	-	-	-	-	ITO121	10	-	-	-	-
122 - 130	-	-	-	-	ITO130	10	-	-	-	-
131 - 139	-	-	-	-	ITO139	5	-	-	-	-
140 - 148	-	-	-	-	ITO148	5	-	-	-	-
149 - 161	-	-	-	-	ITO161	5	-	-	-	-
162 - 174	-	-	-	-	ITO174	5	-	-	-	-

## Collier à tourillons

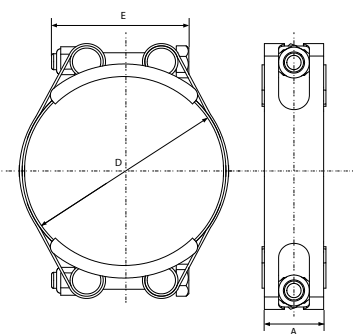


## Collier à tourillons double serrage

- 1 Matière : W1, W4 et W5
- 2 Largeur de bande :  
25 mm existe en W1 + (W4 + W5 sur consultation)
- 3 2 fermetures, pour une force de serrage encore plus importante

## Collier à tourillons

## Largeur de bande 25 mm



W1	W2	W2B	W4	W5
✓				
	-	-		



Livré en boîte carton de 10 pièces

Matière	D mm (min-max)	A mm	Vis	E mm
W1	68 - 73	25	M8	70
W1	74 - 79	25	M8	70
W1	80 - 85	25	M8	70
W1	86 - 91	25	M8	70
W1	92 - 97	25	M8	70
W1	98 - 103	25	M8	70
W1	104 - 112	25	M8	70
W1	113 - 121	25	M8	70
W1	122 - 130	25	M8	80
W1	131 - 139	25	M8	80
W1	140 - 148	25	M8	80
W1	149 - 161	25	M8	80
W1	162 - 174	25	M8	80
W1	175 - 187	25	M8	90
W1	188 - 200	25	M8	90
W1	200 - 220	25	M8	100
W1	220 - 240	25	M8	100
W1	240 - 260	25	M8	100
W1	260 - 280	25	M8	100
W1	280 - 300	25	M8	100
W1	300 - 325	25	M8	100

D mm (min-max)	Condi. carte		Condi. coque		Condi. carton		Condi. vrac	
	Réf.	nb de pièce	Réf.	nb de pièce	Réf.	nb de pièce	Réf.	nb de pièce
68 - 73	-	-	-	-	0153618	10	-	-
74 - 79	-	-	-	-	0153625	10	-	-
80 - 85	-	-	-	-	0153632	10	-	-
86 - 91	-	-	-	-	0153649	10	-	-
92 - 97	-	-	-	-	0153656	10	-	-
98 - 103	-	-	-	-	0153663	10	-	-
104 - 112	-	-	-	-	0153670	10	-	-
113 - 121	-	-	-	-	0153687	10	-	-
122 - 130	-	-	-	-	0153694	10	-	-
131 - 139	-	-	-	-	0153700	10	-	-
140 - 148	-	-	-	-	0153717	10	-	-
149 - 161	-	-	-	-	0153724	10	-	-
162 - 174	-	-	-	-	0153731	10	-	-
175 - 187	-	-	-	-	0153748	10	-	-
188 - 200	-	-	-	-	0153755	10	-	-
200 - 220	-	-	-	-	0153762	10	-	-
220 - 240	-	-	-	-	0153779	10	-	-
240 - 260	-	-	-	-	0153786	10	-	-
260 - 280	-	-	-	-	0153793	10	-	-
280 - 300	-	-	-	-	0153809	10	-	-
300 - 325	-	-	-	-	0153816	10	-	-